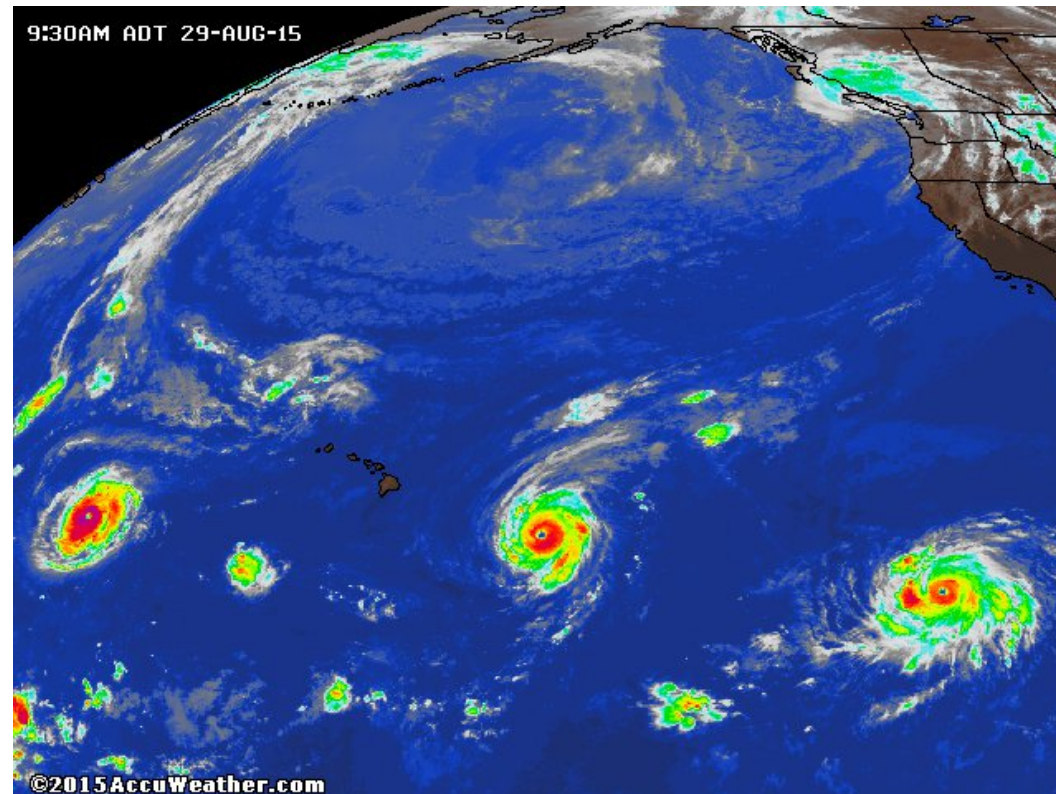
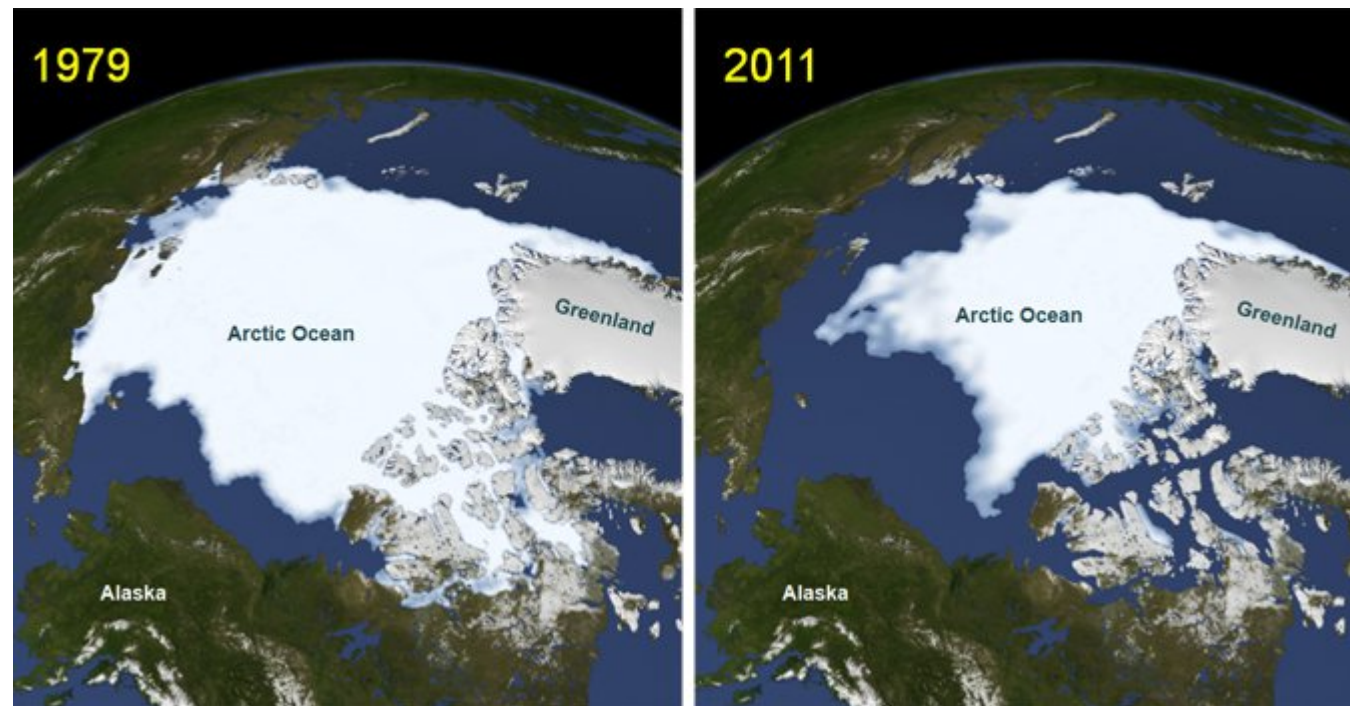


Mudanças climáticas: eventos extremos



Mudanças climáticas: eventos extremos



Mudanças climáticas: eventos extremos

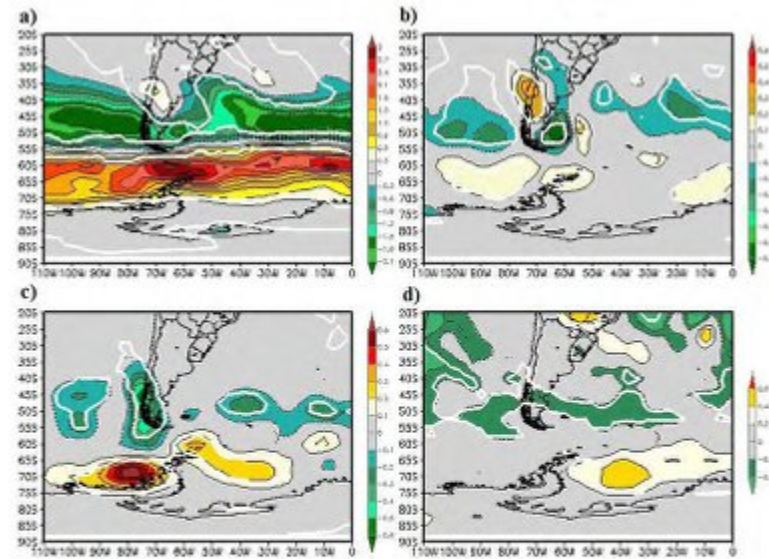


Figura 4.11 - Diferença entre as densidades de trajetórias calculadas com base nas simulações do modelo ECHAM5 relativa aos cenários SRES A1B e 20C3M do IPCC AR4 (A1B - 20C3M) no verão. (a) densidades de trajetórias, (b) ciclogêneses, (c) ciclólises e (d) intensidades médias. As densidades apresentam unidade como o número de eventos por mês por unidade de área (10^6 km^2). A intensidade tem unidade 10^{-5} s^{-1} . As linhas brancas indicam regiões com nível de significância superiores a 95%.

Mudanças climáticas: eventos extremos

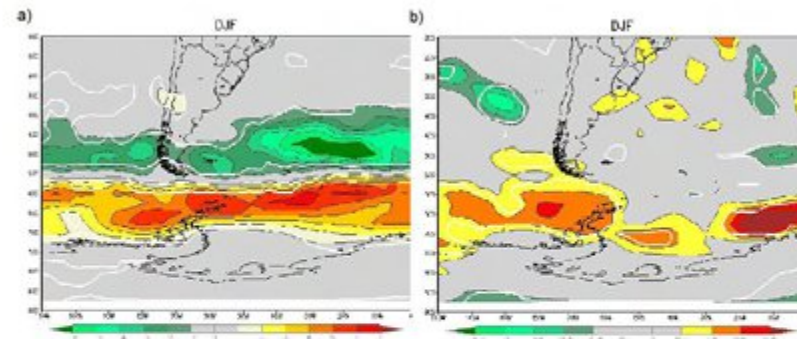


Figura 4.17 - Diferenças entre (a) densidades de trajetórias e (b) intensidades médias calculadas para as fases positivas e negativas da OA (positivas - negativas) para os verões do período de 2071-2100. A unidade das densidades é apresentada em nº de eventos por mês por área (10^6 km^2) e as intensidades em 10^{-5} s^{-1} . As linhas brancas circulam áreas que apresentaram níveis de significância acima de 95%.